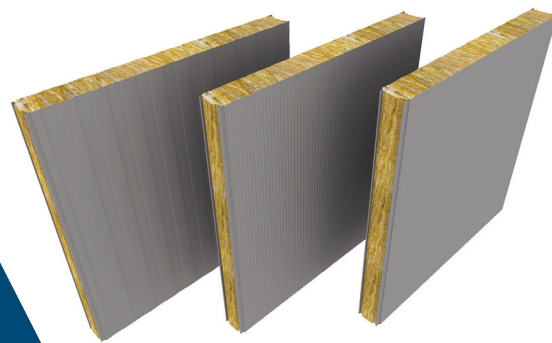


# PAINEL SANDWICH

FTB PFV 1000

Painel de Fachada | Fixação à Vista



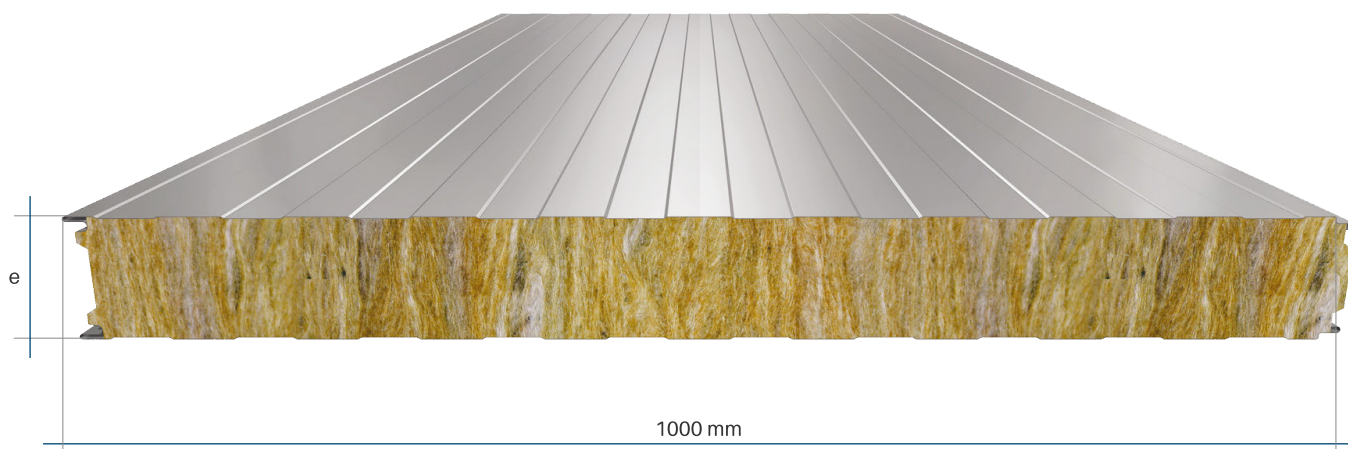
## DESCRIÇÃO

Painel de fachada com núcleo isolante em lâ de rocha, com fixação à vista, certificado segundo a norma EN14509 "Painéis sandwich autoportantes, isolantes, com dupla face metálica".

## PRINCIPAIS VANTAGENS

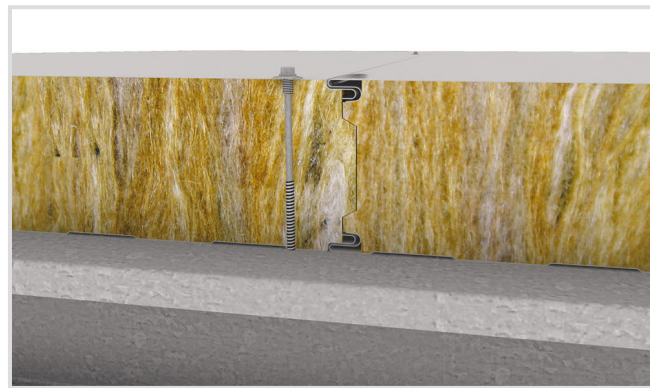
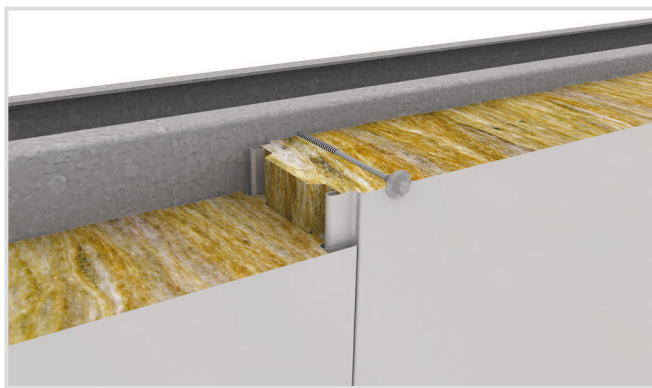
Reúne num único elemento:

- Ecologia
- Isolamento Térmico
- Resistência Mecânica
- Isolamento Sonoro
- Reação ao Fogo
- Resistência ao Fogo



## CONSTITUIÇÃO DO PAINEL

		STANDARD	SOB CONSULTA	
Suporte Metálico	Tipo de Aço	S220GD+Z	S250GD+Z a S350GD+Z	
	Espessura de Chapa	Superior	0,5 mm	0,6 mm a 0,8 mm
		Inferior	0,4 mm a 0,5 mm	0,6 mm a 0,8 mm
	Revestimento	Metálico	140 gr/m <sup>2</sup>	Até 275 gr/m <sup>2</sup>
		Orgânico	Poliéster (25 µm)	PVDF, PUR - PA, HPS, Outros
Cores		Ver Gama de Cores	Outras	
Núcleo Isolante	Lã de Rocha	Densidade	100 kg/m <sup>3</sup>	Até 150 kg/m <sup>3</sup>
		Condutibilidade Térmica (λ)	0,042 W/m°C	ND



## CARACTERÍSTICAS

ESPESSURA (mm)	30	40	50	60	75	80	100	120	150
Largura útil (mm)	1000								
Largura total (mm)	1017								
Comprimento* (m)	Por medida, entre 2m e 15m								
Peso próprio** (kg/m <sup>2</sup> )	12,0	13,0	14,0	15,0	16,5	17,0	19,0	21,0	24,0

\* Comprimentos inferiores a 2 m serão agrupados.

\*\* Peso aproximado do Painel Sandwich FTB com características standard.

Para comprimentos de painel superiores a 6m, não é recomendada a utilização de cores escuras (exemplo: Ral 7012, 7016, 9011, etc.) especialmente com espessuras inferiores a 0,6mm na chapa exterior.

## PROPRIEDADES

ESPESSURA (mm)	30	40	50	60	75	80	100	120	150	
Térmicas <sup>(1)</sup>	Resistência Térmica (R) (m <sup>2</sup> .K/W)	0,71	0,95	1,19	1,43	1,79	1,90	2,38	2,86	3,57
	Coefficiente transmissão térmica (U) (W/m <sup>2</sup> .K)	1,13	0,89	0,74	0,63	0,51	0,48	0,39	0,33	0,26
Acústicas	Isolamento Sonoro (R <sub>w</sub> )	ND	ND	34 dB <sup>(1)</sup>	≥ 34 dB <sup>(5)</sup>	≥ 34 dB <sup>(5)</sup>	≥ 34 dB <sup>(5)</sup>	≥ 34 dB <sup>(5)</sup>	≥ 34 dB <sup>(4)</sup>	≥ 34 dB <sup>(5)</sup>
Classe de Reação ao Fogo <sup>(1)</sup>					A2-s1,d0 <sup>(1)</sup>					
Classe de Resistência ao Fogo Padrão		ND	ND	EI 45 <sup>(2)</sup>	EI 45 <sup>(2)</sup>	EI 120 <sup>(3)</sup>	EI 120 <sup>(3)</sup>	EI 120 <sup>(3)</sup>	EI 120 <sup>(3)</sup>	EI 120 <sup>(3)</sup>

(1) Ensaio realizado no Laboratório Nacional de Engenharia Civil (LNEC)

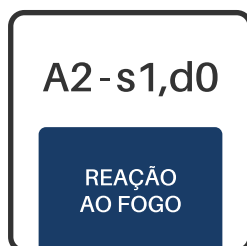
(2) Ensaio realizado no Laboratório de Estruturas e Resistência ao Fogo da Universidade de Aveiro (LERF)

(3) Ensaio realizado no Laboratório AFITI - LICOF

(4) Ensaio realizado no laboratório ITECONS - Instituto de Investigação e Desenvolvimento Tecnológico para a Construção

(5) Valores obtidos de forma empírica

ND - Não determinado



Caso pretenda outras características que não constem na(s) tabela(s), por favor contacte o departamento técnico da FTB.