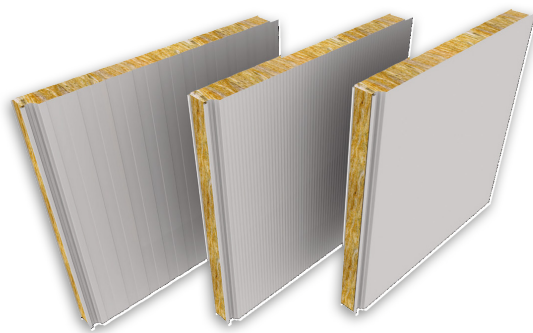


PAINEL SANDWICH

FTB PFO 1000

Painel de Fachada | Fixação Oculta



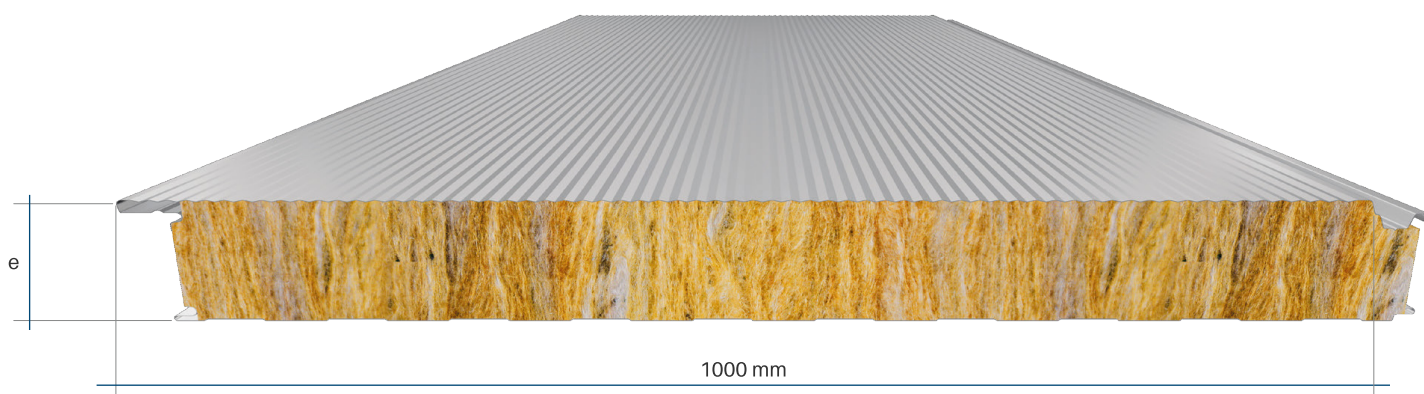
DESCRIÇÃO

Painel de fachada com núcleo isolante em lâ de rocha, com fixação oculta, certificado segundo a norma EN14509 "Painéis sandwich autoportantes, isolantes, com dupla face metálica".

PRINCIPAIS VANTAGENS

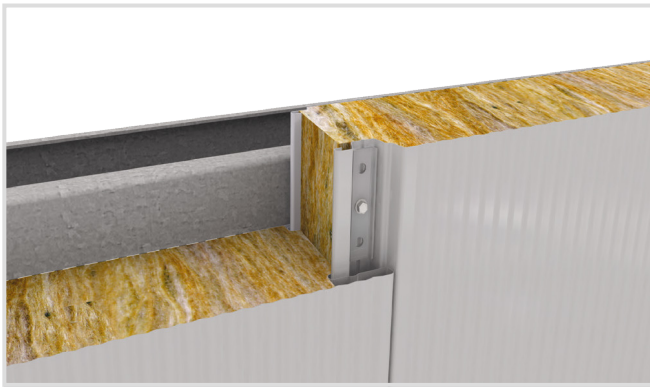
Reúne num único elemento:

- Ecologia
- Isolamento Térmico
- Resistência Mecânica
- Isolamento Sonoro
- Reação ao Fogo
- Resistência ao Fogo



CARACTERÍSTICAS PRINCIPAIS

		STANDARD	SOB CONSULTA	
Suporte Metálico	Tipo de Aço	Até S220GD	Até S350GD	
	Espessura de Chapa	Superior	0,50 mm	Até 0,8 mm
		Inferior	0,45 mm	Até 0,8 mm
	Revestimento	Metálico	Min. 140 gr/m ²	Até 2275 gr/m ²
		Orgânico	Poliéster (25 µm)	PVDF, PUR - PA, HPS, Outros
Cores		Ver Gama de Cores	Outras	
Núcleo Isolante	Lã de Rocha	Densidade	100 kg/m ³	Até 150 kg/m ³
		Condutibilidade Térmica (λ)	0,042 W/m°C	ND



CARACTERÍSTICAS

ESPESSURA (mm)	40	50	60	75	80	100	120	150
Largura útil (mm)	1000							
Largura total (mm)	1050							
Comprimento* (m)	Por medida, entre 2m e 15m							
Peso próprio** (kg/m ²)	14,0	14,5	15,5	17,0	17,5	19,5	21,5	24,5

* Comprimentos inferiores a 2m serão agrupados.

** Peso aproximado do Painel Sandwich FTB com características standard.

Para comprimentos de painel superiores a 6m, não é recomendada a utilização de cores escuras (exemplo Ral 7012, 7016, 9011, etc.), especialmente com espessuras inferiores a 0,6mm na chapa exterior.

PROPRIEDADES

ESPESSURA (mm)	40	50	60	75	80	100	120	150	
Térmicas ⁽¹⁾	Resistência Térmica (R) (m ² K/W)	0,95	1,19	1,43	1,79	1,90	2,38	2,86	3,57
	Coefficiente transmissão térmica (U) (W/m ² K)	0,89	0,74	0,63	0,51	0,48	0,39	0,33	0,27
Acústicas	Isolamento Sonoro (R _w)	ND	34 dB ⁽¹⁾	≥ 34 dB ⁽⁵⁾	≥ 34 dB ⁽⁵⁾	≥ 34 dB ⁽⁵⁾	≥ 34 dB ⁽⁵⁾	≥ 34 dB ⁽⁵⁾	≥ 34 dB ⁽⁵⁾
Classe de Reação ao Fogo ⁽¹⁾		A2-s1,d0							
Classe de Resistência ao Fogo Padrão		ND	EI 45 ⁽²⁾	EI 45 ⁽²⁾	EI 120 ⁽³⁾	EI 120 ⁽³⁾	EI 120 ⁽³⁾	EI 120 ⁽³⁾	EI 120 ⁽³⁾

(1) Ensaio realizado no Laboratório Nacional de Engenharia Civil (LNEC)

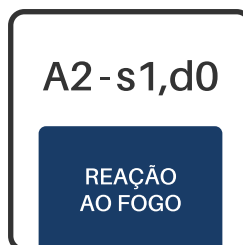
(2) Ensaio realizado no Laboratório de Estruturas e Resistência ao Fogo da Universidade de Aveiro (LERF)

(3) Ensaio realizado no Laboratório AFITI - LICOF

(4) Ensaio realizado no laboratório ITECONS - Instituto de Investigação e Desenvolvimento Tecnológico para a Construção

(5) Valores obtidos de forma empírica

ND - Não determinado



Caso pretenda outras características que não constem na(s) tabela(s), por favor contacte o departamento técnico da FTB.